

# 津波警報が出た際の避難について

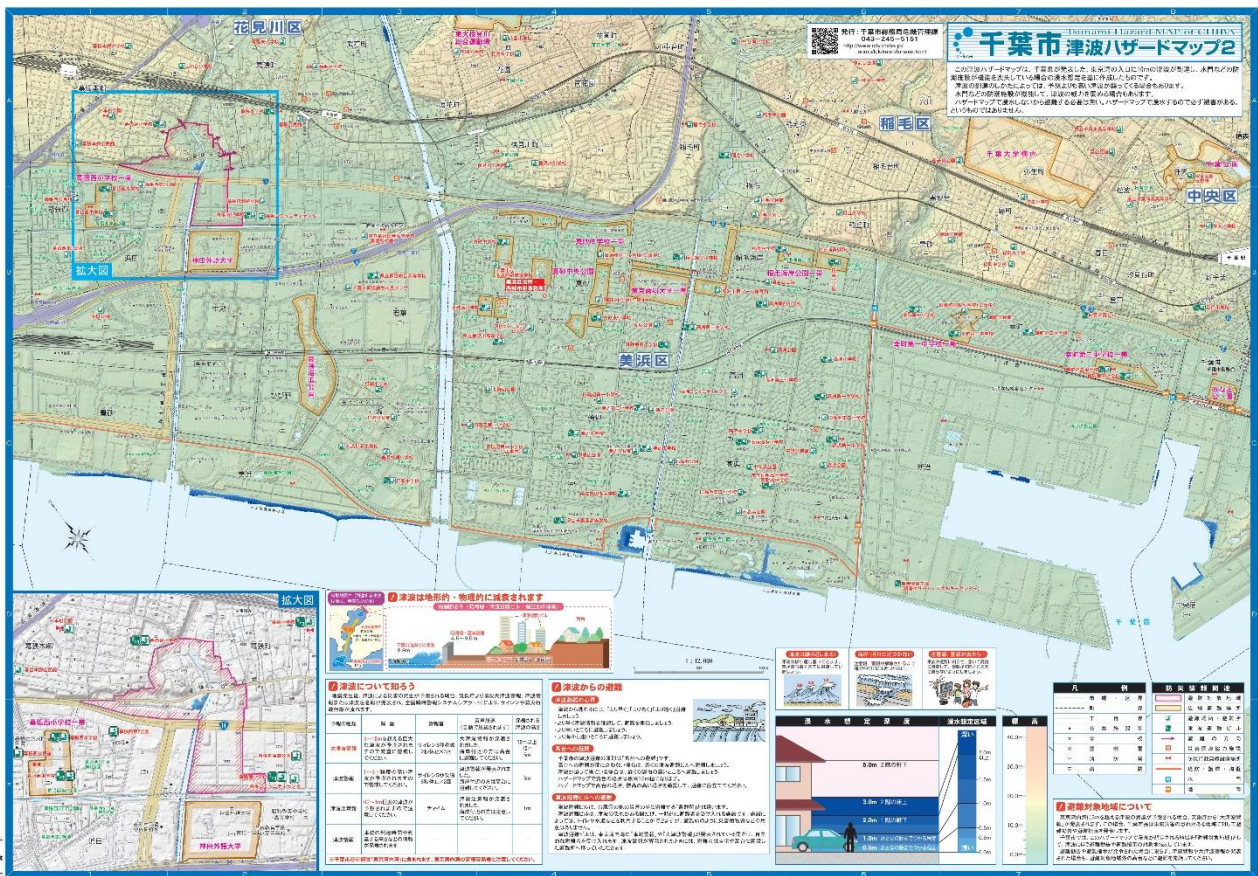


万が一、観察中に津波警報、津波注意報が発令されて場合は教員の指示に従い、ZOZO マリノスタジアムに一時避難を行います。

ZOZO マリノスタジアムには依頼済みで、職員も勤務日であり、「階段上のエリアを一時的な待避所としてご利用いただいて構いません。」とのご許可をいただいております。

その後、状況を確認した後に二次避難を検討します。

参考までに千葉市のハザードマップを掲載します。



観察地付近の拡大図

★第1避難場所「ZOZO マリンスタジアム」から



広域避難所 海浜幕張公園 1 2 0 0 m 徒歩17分

避難所 打瀬小学校 1 5 0 0 m 徒歩21分

避難所 海浜打瀬小学校 1 2 0 0 m 徒歩16分

<避難手順>

- ・ZOZO マリンスタジアム：400m (徒歩5分)
- ・状況を見て、海浜打瀬小学校を目指す。1200m (徒歩16分)

※地震発生後、東京湾入り口に津波が到達しても(約30分)、その後の避難時間の余裕は(約80分)ある。